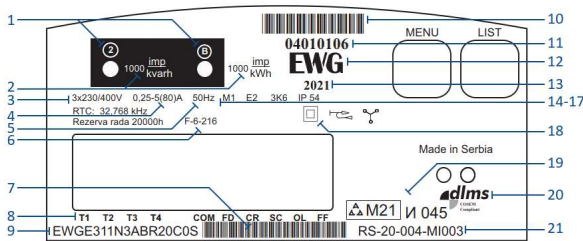
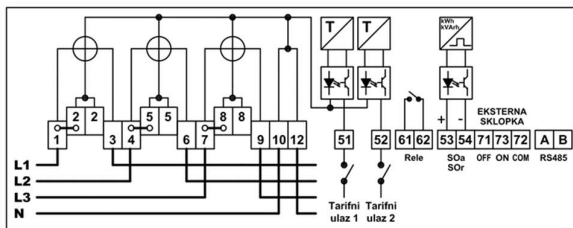


## Natpisna ploča brojila EWGE31x



1	Deklarisana klasa tačnosti
2	Konstante brojila optičkog impulsnog izlaza
3	Referentni napon
4	Minimalna, referentna i maksimalna struja
5	Naznačena frekvencija
6	Oznaka odobrenja tipa
7	Bar kod koji odgovara oznaci tipa brojila
8	Oznake na displeju T1 – T4 aktivna tarifa
9	Oznaka tipa brojila
10	Barkod sa serijskim brojem brojila
11	Serijski broj brojila
12	Naziv proizvođača
13	Godina proizvodnje
14	Mehanička klasa M2
15	Elektromagnetna klasa E2
16	Opseg radne temperature 3K6
17	Oznaka stepena zaptivenosti IP54
18	Oznaka stepena izolacije klase II
19	Srpski znak usaglašenosti i dopunska metrološka oznaka
20	Komunikacioni protokol
21	Broj sertifikata

## Šema povezivanja brojila EWGE31x



Šema povezivanja brojila nalazi se sa unutrašnje strane providnog poklopca priključnog dela brojila.

## Opis brojila

Brojila tipa EWGE31x predstavljaju trofazna elektronska (statička) brojila namenjena za direktan priključak na trofaznu četvorovoižnu mrežu. Kao posebna podgrupa izdvajaju se brojila tipa EWGE31xAxRx – direktne merne grupe.

Brojila tipa EWGE31x konstruisana su za merenje potrošnje aktivne i reaktivne energije i maksimuma srednje snage u maksimalno četiri tarife, trenutne (efektivne) vrednosti aktivne snage, struje i napona.

Brojila tipa EWGE31x imaju ugrađen sat realnog vremena i tarifni kalendar tako da je promena tarifa automatizovana prema važećem tarifnom sistemu.

## Tehničke karakteristike brojila

Nominalni napon	3x230/400 V
Nominalna struja	5 A
Maksimalna struja	80 A
Nominalna frekvencija	50 Hz
Broj tarifa	maksimalno 4
Radna temperatura	-25°C do + 55°C
Stepen mehaničke zaštite	IP54

## Klasa tačnosti brojila

Aktivna energija EN50470 – 1 i EN50470 – 3	A i B
Aktivna energija IEC62053-21	1 i 2
Reaktivna energija IEC62053-23	2 i 3

## PODACI O FIRMI

**Sedište**  
EWG d.o.o. Beograd  
11000 Beograd, Vojvode Stepe 352  
e-mail: info@ewg.rs

**Razvoj**  
Ogranak Niš, Razvoj  
18000 Niš, Bulevar Svetog Cara Konstantina 80-82  
Tel./Fax. +381(0)18 551 108

**Proizvodnja**  
Ogranak EWG Bor  
19210 Bor, Nađe Dimić bb  
Tel. +381 (0)30 442 155  
Fax. +381 (0)30 442 156

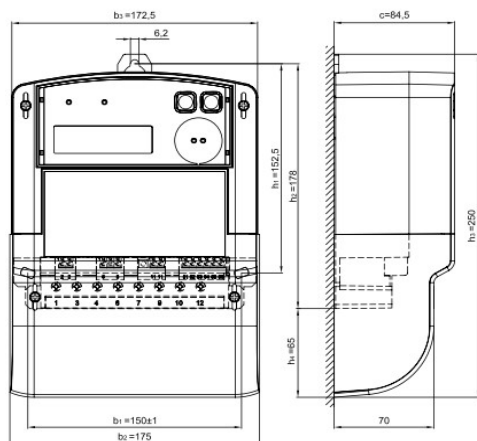
# EWGE31x

## Korisničko uputstvo

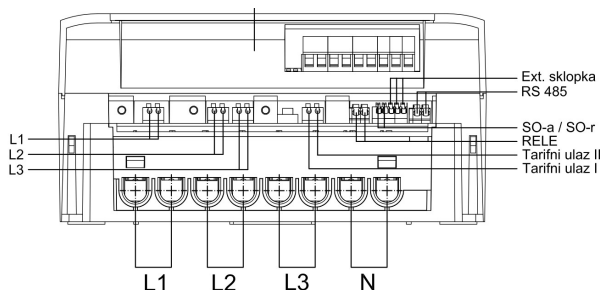
### Trofazno brojilo

**EWG**  
ELECTRICITY WATER GAS

## Dimenzije brojila u milimetrima:

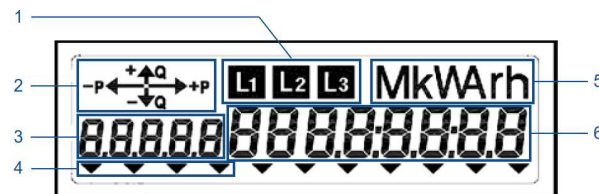


b1 = 150±1  
b2 = 175  
b3 = 172.5  
h1 = 152.2  
h2 = 178  
h3 = 250  
h4 = 65  
c = 84.5



	PRIKLJUČAK	OZNAKA
<b>TARIFNI ULAZ</b>	tarifni ulaz 1	51
	tarifni ulaz 2	52
<b>ELEKTRIČNI TEST IZLAZ</b>	SO-a / SO-r plus	53
	SO-a / SO-r minus	54
<b>RELE</b>	ulaz	61
	izlaz	62
<b>EKSTERNA SKLOPKA</b>	OFF	71
	ON	73
	COM	72
<b>RS485</b>		A
		B

## Prikaz informacija na displeju:



1	Indikator prisustva napona po fazama
2	Prikaz smera energije
3	Identifikacioni OBIS kodovi prikazanih veličina
4	Polje kursora - signalizacija trenutne tarife
5	Polje mernih jedinica prikazanih veličina
6	Polje vrednosti prikazanih veličina

*Trenutno aktivna tarifa prikazana je upaljenom sterlicom u polju kursora (polje 4) u donjem levom delu displeja. T1 označava višu tarifu, T2 označava nižu tarifu.*

## Lista OBIS kodova koji se prikazuju na displeju

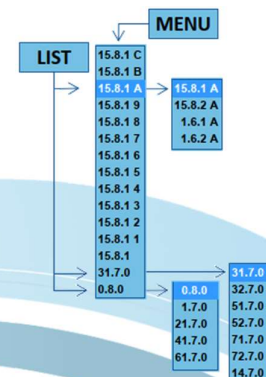
OBIS kod	Opis
C.1.0	Serijski broj brojila
0.9.1	Vreme na brojilu
0.9.2	Datum na brojilu
15.8.1	Trenutno stanje brojača aktivne energije – viša tarifa
15.8.2	Trenutno stanje brojača aktivne energije – niža tarifa
1.6.1	Maksimum srednje snage - viša tarifa snaga u kW - vreme registrovanja maksimuma
1.6.2	Maksimum srednje snage - niža tarifa snaga u kW - vreme registrovanja maksimuma
31/51/71.7.0	Trenutna vrednost struje po fazama
32/52/72.7.0	Trenutna vrednost napona po fazama
14.7.0	Trenutna vrednost frekvencije
0.8.0	Interval merenja maksimuma srednje snage
1.7.0	Trenutna vrednost ukupne aktivne snage
21/41/61.7.0	Trenutna vrednost aktivne snage po fazama
<b>opciono:</b>	
1.8.1 i 1.8.2	Aktivna importovana energija viša/niža tarifa
2.8.1 i 2.8.2	Aktivna eksportovana energija viša/niža tarifa
3.8.1 i 3.8.2	Reaktivna importovana energija viša/niža tarifa
4.8.1 i 4.8.2	Reaktivna eksportovana energija viša/niža tarifa

Informacije na displeju prikazuju se u automatskom režimu i menjaju se na 8 sekundi.

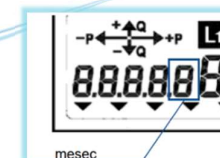
## Tasteri i pregled podataka

Pomoću tastera **MENU** i **LIST** moguće je pregledati mesečne podatke koje je brojilo memorisalo za zadnjih 12 meseci. Svakog 1. u mesecu brojilo memoriše stanje brojača aktivne energije u višoj i nižoj tarifi i to su obračunski podaci o potrošnji za protekli mesec. Opciono, brojilo može da memoriše i stanje brojača aktivne energije u oba smera, reaktivne energije i maksimuma srednje snage.

Lista podataka (15 stavki), kroz koju se kreće pomoću tastera **MENU**, sadrži podatke o stanju potrošnje za zadnjih 12 meseci, trenutno stanje potrošnje, trenutne vrednosti struje, napona i frekvencije i podatke o aktivnoj snazi. Svaki pritisak na taster **MENU** vraća po jednu stavku iz liste unazad.



Prilikom prvog pritiska tastera **MENU** iza OBIS koda pojavljuje se još jedna cifra koja označava mesec na koji se odnose prikazani podaci. Ciframa od 1 do 9 označeni su meseci januar – septembar respektivno dok su slovima „A, B i C“ označeni meseci oktobar, novembar i decembar.



Nakon odabira željene stavke, pritiskom na taster **LIST** pregledaju se podaci za izabranu stavku. Standardno, prikazani su memorisani podaci za stanje brojača aktivne energije za višu i nižu tarifu. Opciono, mogu biti prikazana stanja brojača aktivne energije u oba smera, reaktivne energije i maksimuma srednje snage. Nakon toga prikazuje se stavka sa trenutnim vrednostima struje i napona po fazama i frekvencije. Na kraju liste prikazuju se podaci vezani za snagu; period za koji se meri maksimum srednje snage u sekundama, ukupna trenutna aktivna snaga, i trenutna vrednost aktivne snage po fazama.

Prikaz podataka na displeju i ostale parametre brojila može da menja samo distributer električne energije pomoću odgovarajuće opreme i softvera.